

**È L'AFRICA, BELLEZZA!**  
 IL 18 INIZIA "CONTAMINARPRO" DI LO IACONTO LA STES CHE APPURA LA VERMESSE DI RICHARD DOWE A PAGINA 8

**LA LENTEZZA CI SALVERÀ?**  
 A COLORNO TRE GIORNI DI FESTIVAL DELLA VITA BLUW E IN ARRIVO DA PRUNIA... DI FRANCESCO GIACCHI A PAGINA 10

**COLLINS & FIGLIO (CON ORCHESTRA)**  
 AL FORUM CON IL FIGLIO MONDO AS ALLA PATTINA, UNA BAND DI 14 ELEMENTI E DARTY GENESSE A PAGINA 11

**AUTO CHE PASSIONE E L'ORA DEL RALLY**  
 SABATO E DOMENICA GARE, SPIRITUALI IRRIDIONE, MOTO ACROBATICHE. E SI PUÒ PROMERRE LA FORMOSA A ANESE A PAGINA 12

DAL 13 AL 19 GIUGNO

la Repubblica  
**TUTTO MILANO**  
 & LOMBARDIA



"Ophelia" di John Everett Millais (1851-1852)  
 PALAZZO REALE

**LA PRIMA VOLTA**  
 CON LA GRANDE MOSTRA SUI PRERAFFAELLITI ARRIVA ANCHE IL CAPOLAVORO DI MILLAIS OPHELIA, CHE A MILANO NON ERA MAI STATO DI CHIARA GATTI E CAROL JACOBI

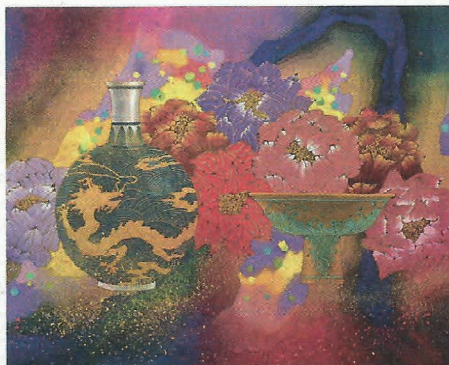
# la Repubblica

## La mostra

ALLA VILLA REALE DI MONZA LE OPERE DI PAHSI LIN, UN TUFFO NELL'ORIENTE CONTEMPORANEO

# POLVERE D'ORO E SIMBOLI D'ASIA

**P**rima di tutto ti colpiscono i colori sgargianti, in cui prevalgono toni freddi che vanno dai viola, ai blu, addolciti da toni caldi gialli, rossi e rosa, ma quasi immediatamente emergono dallo sfondo sagome di fiori, vasi o altri contenitori. E' una pittura decorativa contemporanea, quella del maestro taiwanese Pahi Lin, con echi d'astrattismo alla Kandinsky, ma che parla attraverso simboli storici della tradizione cinese. Abbiamo la possibilità di conoscerla per la prima volta esposta in uno spazio pubblico italiano, attraverso la mostra "Monologo di doratura - infinito", alla Villa Reale di Monza, nella Sala di rappresentanza al



**Danza di primavera del Dragone, opera di Pahi Lin del 2019. La mostra rimane aperta fino al 23/6**

Primo Piano Nobile (viale Brianza 1, Monza). I colori sono così vividi perché arricchiti di polvere d'oro, di diamante o altri minerali, questo per mantenere un'aderenza con il mondo organico, mentre il vaso simboleggia delicatezza e ricchezza interiore. Altro elemento quasi sempre presente è la peonia, fiore che per tradizione significa armonia, ma che l'artista ha "un nizzato" e di volta in volta, piega a rappresentare sentimenti condivisi, come passione, felicità o gentilezza. Molto conosciuto in Oriente in particolare in Cina, Pahi Lin opera una poetica massimalista, che si faccia nuova ad esplorare e forse a conquistare l'occidente. (v. t.)